

Eigenschaften

Projektionswand in elegantem Design.

Hochwertige Ausstrahlung des runden Alugehäuses.

Projektionstuch erfüllt die höchsten Brandschutzauflagen (M1).

Vorab eingestellte EndEinstellung des Ein-/Auslaufs vom Projektionstuch für eine schnelle Installation.

Starker Motor mit 5 Jahren Garantie und CE geprüft.

Montagemöglichkeiten für Wand und/oder Decke mit Hilfe flexibel zu montierender Bügel.

Wahlmöglichkeiten

- ▶ Tuchsorten Mattweiß P und Rückprojektionstuch

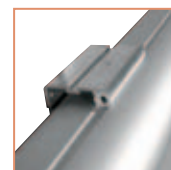
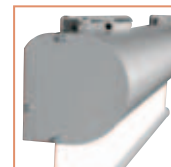
Zubehör

Für die Montage

- ▶ Bügel zur Deckenmontage für die Befestigung in hohen Räumen oder unter abgehängten Decken.
1080004 Länge max. 100 cm

Für die Bedienung

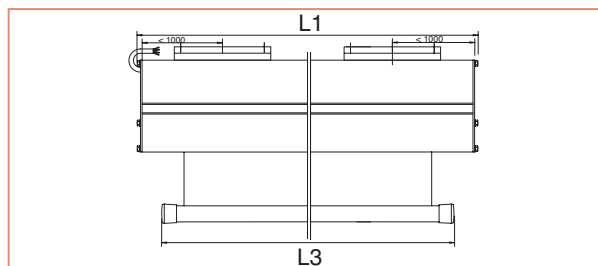
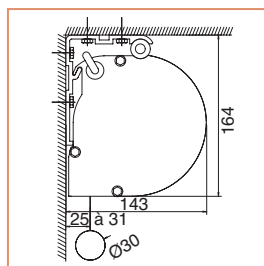
- ▶ Infrarot-Fernbedienung (IR)
10800012
- ▶ Radiofrequenz-Fernbedienung (RF)
10800013
- ▶ Schlüsselschalter
10800009



▲ Großbild-Projektionsleinwand mit Alugehäuse, von 4 bis 5 Meter Breite lieferbar.

Technische Eigenschaften

- ▶ Robustes Gehäuse (143x164) aus anodisiertem Aluminium.
- ▶ Mattweiß P: Vinylfolie; Reflexionswert 1,0, Sichtwinkel 50° L/R, Gewicht ca. 480 g/m² und Dicke ca. 0,45 mm.
- ▶ Rückprojektionstuch: Lichtdurchlässiges graue Vinylfolie; Reflexionswert 1,8, Sichtwinkel 30° L/R, Gewicht ca. 490 g/m² und Dicke ca. 0,26 mm.
- ▶ Alle 1,9 Meter befindet sich im Projektionstuch eine horizontale Schweißnaht, die bei einer Projektion auf Mattweiß P unsichtbar ist und bei einem Rückprojektionstuch ein wenig zu erkennen ist.
- ▶ Projektionstuch-tücher erfüllt/erfüllen die Auflagen für Brandschutz bei Baustoffen und Bauteilen (M1).
- ▶ Alle elektrischen Projektionswände entsprechen den folgenden Normen zur Produktsicherheit: IEC 60335-1; 60335-2; DIN19045-5 und IEC 61000 für die Elektromagnetische Kompatibilität.
- ▶ Somfy-Motor mit 17 RPM (Umdrehungen pro Minute) und 240 Watt.
- ▶ Einfache Anbringung mit zwei standardmäßig mitgelieferten Aufhängebügel für Wand und Decke.
- ▶ Lieferung mit 10 Meter Anschlusskabel und losem Schalter.
- ▶ Projektionswand wird in einer robusten Transportkiste aus Holz geliefert.



Außen- maße HxB cm	Gehäuse		Netto- gewicht in kg	Auf/Ab in Sek.	Tuchsorten	
	L1 mm	L2 mm			Mattweiß Art-Nr.	Rückprojektion Art-Nr.
300x400	4160	4080	55	28	10130230	10130231
350x400	4160	4080	57	33	10130232	10130233
400x400	4160	4080	58	37	10130234	10130235
300x500	5160	5080	65	28	10130236	10130237
375x500	5160	5080	67	35	10130238	10130239
400x500	5160	5080	68	37	10130240	10130241