

## Eigenschaften

**Geschmackvolle Projektionswand mit schwarzem Aluminiumgehäuse.**

**Völlig flach hängendes Projektionstuch durch Spannbänder an beiden Seiten und mit verstärktem unteren Balken.**

**Mit besonders hohem schwarzem Rand an der Oberseite für eine ideale Sichthöhe.**

**Schwarzer Rand für eine besser wahrgenommene Helligkeit des projizierten Bilds.**

**Automatische Begrenzung beim Ein- und Auslauf zur Garantie einer langen Lebensdauer des Tuchs.**

**Der untere Balken verschwindet ganz im Gehäuse.**

**Geräuscharmer, schnell laufender Motor mit 5 Jahren Garantie und CE geprüft.**

**Mit Spezialbügel für die einfache Wand- oder Deckenbefestigung.**

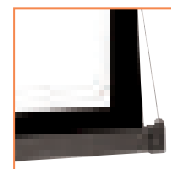
## Wahlmöglichkeiten

- ▶ Tuchsorten Mattweiß D, High Contrast D und Rückprojektionstuch Da-TEX.
- ▶ Bildformate Standard (1:1), Video (4:3) und Breitbild (16:9).

## Zubehör (siehe S. 76-77)

### Für die Bedienung

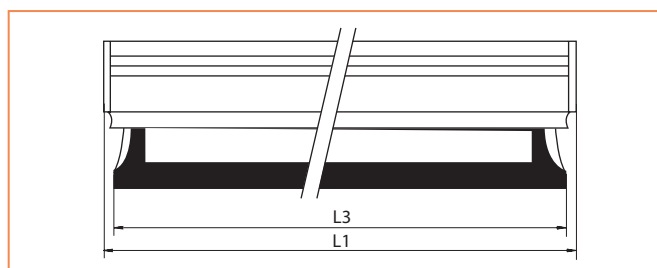
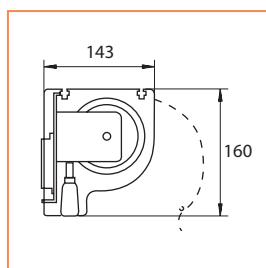
- ▶ Infrarot-Fernbedienung. 10800012
- ▶ Radiofrequenz-Fernbedienung (RF). 10800013
- ▶ Schlussschalter. 10800009



▲ **Exklusive elektrisch bediente Projektionswand mit Spannsystem für ein flaches Projektionstuch in jeder Situation.**

## Technische Eigenschaften

- ▶ Gehäuse aus Aluminium mit einer mattschwarzen Pulverbeschichtung.
- ▶ Mattweiß D: Vinylfolie mit schwarzer Rückseite; Reflexionswert 1,0, Sichtwinkel 50° L/R, Gewicht ca. 490 g/m<sup>2</sup> und Dicke ca. 0,26 mm.
- ▶ High Contrast D: graue Vinylfolie mit schwarzer Rückseite; Reflexionswert 0,8, Sichtwinkel 40° L/R, Gewicht ca. 490 g/m<sup>2</sup> und Dicke ca. 0,26 mm.
- ▶ Da-TEX Rückprojektionstuch: Lichtdurchlässige graue Vinylfolie; Reflexionswert 1,8, Sichtwinkel 30° L/R, Gewicht ca. 490 g/m<sup>2</sup> und Dicke ca. 0,26 mm.
- ▶ Projektionstuch(-tücher) erfüllt/erfüllen die Auflagen für Brandschutz bei Baustoffen und Bauteilen.
- ▶ Projektionstuch mit einem schwarzen Rand von min. 5 cm und 30 cm an der Oberseite.
- ▶ Alle elektrischen Projektionswände entsprechen den folgenden Normen zur Produktsicherheit: IEC 60335-1; 60335-2; DIN19045-5 und IEC 61000 für die Elektromagnetische Kompatibilität.
- ▶ Somfy-Motor mit 32 RPM (Umdrehungen pro Minute) und 120 Watt.
- ▶ Vorderseite des Gehäuses ist aufklappbar, um Zugang zum Motor und Projektionstuch zu erhalten.
- ▶ Bänder sind mittels Stellschrauben an beiden Seiten des unteren Balkens anzuspinnen.
- ▶ Komplett mit 3 Meter Anschlusskabel und losem Aufbauschalter (CE geprüft).



Bildformate	Außenmaße min. HxB cm	Nutzmaße HxB cm	Nominale Diagonale		Gehäuse L1 mm	L3 mm	Nettogewicht in kg	Auf/Ab in Sek.	Tuchsorten			Max. Tuchlänge in cm	Zusätzlicher Rand in cm
			cm	Inch					Mattweiß D Art-Nr.	High Contrast D Art-Nr.	Da-TEX Art-Nr.		
1:1	183x183	178x178			2380	2100	30	20	10130192		10130209	217	30
	218x218	213x213			2670	2390	35	23	10130193		10130210	252	30
	249x249	244x244			3000	2720	39	25	10130194		10130211	283	30
4:3	132x175	127x170	213	84	2230	1940	28	15	10130195	10130202	10130212	166	30
	157x208	152x203	254	100	2600	2310	33	17	10130196	10130203	10130213	191	30
	180x239	175x234	305	120	2840	2550	36	19	10130197	10130204	10130214	214	30
16:9	119x208	114x203	234	92	2550	2260	30	14	10130198	10130205	10130215	153	30
	137x239	132x234	269	106	2880	2590	31	16	10130199	10130206	10130216	171	30
	152x269	147x264	302	119	3190	2910	37	17	10130200	10130207	10130217	186	30
	170x300	165x295	338	133	3520	3240	44	19	10130201	10130208	10130218	204	30

▲  
einschl. unterer Balken von 4 cm